



Logiciel de gestion et d'optimisation de tournées pour les opérations postales

GeoRoute est un logiciel de gestion et de confection de tournées conçu pour considérer les besoins diversifiés et parfois complexes des sociétés publiques et privées dans le domaine postal. GeoRoute forme un ensemble intégré d'applications pour la gestion de la cartographie, des adresses et la planification des tournées. Les fonctionnalités d'optimisation de GeoRoute viennent appuyer les utilisateurs dans la confection de tournées qui visitent la plupart des rues, comme pour la livraison du courrier, de même que des tournées point à point, telles que la collecte des boîtes aux lettres et la livraison de colis.

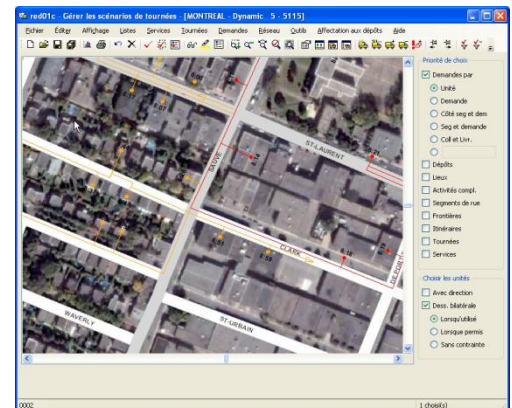
GeoRoute offre de puissants outils d'optimisation qui minimisent le nombre de tournées nécessaires pour desservir un territoire donné. Une fonctionnalité interactive complète vous permet de visualiser la cartographie et de modifier graphiquement les tournées proposées par le logiciel, ou d'en créer de nouvelles. Vous pouvez ensuite produire des cartes ou éditions détaillées décrivant précisément les tournées ainsi générées.

Avec *LocalOps*, une application Web pour l'entretien périodique et quotidien des tournées, les équipes locales et régionales peuvent effectuer des opérations de base de maintien des référentiels du réseau et des tournées, comparer le planifié et l'actuel, localiser des demandes de services dans les tournées et éditer des rapports spécifiques.

Conçu pour les opérations postales

Les services postaux effectuent différents types de collecte et livraison et ont donc plusieurs problèmes de confection de tournées. La livraison du courrier est particulièrement complexe, faisant souvent appel à une combinaison de modes de transport. La livraison des colis et les services de messagerie présentent d'autres défis, les lieux à desservir diffèrent quotidiennement.

La flexibilité qu'offre *GeoRoute* reflète le travail de GIRO auprès des plus grandes sociétés postales au monde au cours des vingt dernières années. Il en résulte un ensemble complet et intégré d'outils pour la gestion de tournées. Les solutions de confection de tournées de GIRO sont utilisées par Postes Canada, TNT Post (Pays-Bas), Deutsche Post (Allemagne), Royal Mail Group PLC (Royaume-Uni), bpost (Belgique), P&T Luxembourg, An Post (Irlande) et Posten (Norvège).



Fonctionnalités pour la livraison du courrier

On obtient ainsi une évaluation précise de la durée de la tournée. S'appuyant sur cette évaluation, les outils d'optimisation de *GeoRoute* maximisent le temps productif de livraison de chaque tournée, tout en respectant les règles applicables à la durée totale de la tournée. Il en résulte habituellement un nombre réduit de tournées pour un même territoire.

Fonctionnalités pour les tournées motorisées

De la même façon, *GeoRoute* traite certaines particularités des opérations motorisées, telles que la livraison de colis et la collecte de boîtes aux lettres. Pour de telles applications, *GeoRoute* permet de :

- Respecter les sens uniques et les interdictions de virage.
- Tenir compte des voies d'accès à chaque lieu (accès multiples, arriver du bon côté de la rue, etc.).
- Respecter les fenêtres horaires strictes ou souples.
- Estimer le temps de service à chaque lieu selon les types de produits livrés ou collectés.
- Créer un nombre minimum de tournées respectant la capacité des véhicules et autres règles de travail.
- Produire une liste des tournées avec points desservis par la tournée sélectionnée et les indicateurs de performance appropriés.

Quand les lieux à desservir changent quotidiennement, comme c'est le cas pour la livraison de colis ou les services de messagerie, *GeoRoute* permet de créer des tournées de base ou territoires, suivi d'une optimisation quotidienne en fonction des lieux exacts à desservir.

Fonctionnalités complémentaires

À votre installation *GeoRoute* peut s'ajouter différents modules optionnels, dont notamment :

- Outils GPS pour la collecte de données sur le terrain, permettant de : localiser précisément les lieux à desservir, mesurer les temps d'accès et de desserte des lieux et mettre à jour la carte du réseau routier.
- L'utilisation de services Web ou d'information XML permettant l'obtention de données spécifiques, l'impression de cartes et l'édition de listes et de tournées.
- Des fonctionnalités puissantes de confection de listes et d'édérations sur mesure.
- Module d'affectation des tournées aux dépôts, servant à déterminer à partir de quel dépôt chaque tournée devrait provenir, où construire un nouveau dépôt et quel dépôt fermer parmi ceux existants.

Route	Type	Coût	Distance	Duration	Prep.	Service	Travel	Activity
Base-0004	Parcel	226.73	20.343	4h19:27	0h30:00	3h21:55	0h14:38	
Base-0005	Parcel	226.44	21.553	4h15:47	0h30:00	3h16:12	0h12:39	
Base-0006	Parcel	228.62	21.501	4h22:27	0h30:00	3h21:54	0h15:05	
Base-0007	Parcel	227.71	20.274	4h22:29	0h30:00	3h23:22	0h14:02	
Base-0008	Parcel	226.05	23.336	4h10:38	0h30:00	3h10:14	0h10:35	
Base-0009	Parcel	225.39	21.114	4h15:39	0h30:00	3h14:53	0h09:47	
		214.22	18.629	3h45:45	0h30:00	2h50:15	0h12:17	

Pos	Type	Identificateur	Distance	Durée	Qté	Arrivée	Earliest	Latest
1	Activ dépôt	PREP_OUT	0.0	0h15:00		7:37		
2	Sortie	De Depot A C1257 Comm	5093.0	0h07:21		7:52		
3	Demande	C1257 Commec // 8:00	0.0	0h04:24	3	8:00	8:00	17:00
4	Haut-le-pied	De C1257 Comm à C3373 Comm	408.0	0h00:28		8:04		
5	Demande	C3373 Commec // 8:04	0.0	0h18:22	3	8:04	8:00	17:00
6	Haut-le-pied	De C3373 Comm à C1254 Comm	604.0	0h00:52		8:23		
7	Demande	C1254 Commec // 8:24	0.0	0h09:23	4	8:24	8:00	12:00
8	Haut-le-pied	De C1254 Comm à C1247 Comm	342.0	0h00:30		8:35		
9	Demande	C1247 Commec // 8:34	0.0	0h12:49	1	8:34	8:00	12:00

Liste des tournées avec points desservis par la tournée sélectionnée.

Mise en place et rentabilité

GIRO propose une approche progressive pour la mise en place de *GeoRoute* afin de maximiser les retours sur investissements dans un laps de temps relativement court. L'approche proposée est la suivante :

- Valider et modifier le réseau routier avec les outils cartographiques de *GeoRoute*.
- Intégrer la gestion des adresses et des tournées dans *GeoRoute*.
- Optimiser les organisations locales de collecte et de distribution, ainsi que le réseau de bureaux de collecte et de distribution.
- *LocalOps* est une application Web spécialement conçue pour l'entretien périodique et quotidien des tournées. *LocalOps* offre une interface utilisateur simplifiée pour la gestion des objets du réseau routier et des tournées. Les utilisateurs de *LocalOps* cibles sont les équipes locales et régionales et le management.
- *Workforce* est un jeu complet de modules et de composants pour la gestion des opérations et des employés postaux. La gestion des opérations périodiques et quotidiennes est rendue possible grâce à l'emploi d'une base de données d'employés, d'un calendrier et autres modules de prise en compte des journées de travail, d'outils d'assignation des tâches automatiques et interactives, d'une plateforme qui facilite l'usage de PDA et de technologies Web. Les fonctionnalités de *Workforce* comprennent entre autres, la gestion des qualifications des employés, l'emploi d'indicateurs de performance et de rétribution, l'assignation du travail périodique et au quotidien, la gestion des remplaçants et des substituts, des absences et des congés maladie. *Workforce* produit en output les informations nécessaires pour le traitement de la paye et des bénéfices associés.

L'optimisation produit une réduction qui atteint généralement 5 % pour la livraison du courrier et 15 % dans le cas d'autres opérations.

Autres applications

Bien que plus particulièrement conçue pour le domaine postal, la fonctionnalité de *GeoRoute* se prête très bien à d'autres types d'opérations présentant des caractéristiques particulières, tels la collecte des ordures ménagères, la lecture de compteurs ou le transport scolaire.

GIRO inc.
75 rue de Port-Royal Est
Bureau 500
Montréal, QC CANADA
H3L 3T1

+1 514.383.0404
info.georoute@giro.ca
www.giro.ca



À propos de GIRO – GIRO est un fournisseur de solutions logicielles pour les services en transport public et opérations postales. Notre logiciel *GeoRoute* est spécifiquement conçu pour planifier et optimiser les tournées de collecte et de livraison dans le domaine postal. Les solutions GIRO, qui combinent des techniques d'optimisation avancées, apportent des bénéfices tangibles à nos clients. Établie à Montréal, GIRO dessert une clientèle située en Europe, en Australie, en Asie, et en Amérique. Pour plus d'information sur GIRO, veuillez visiter notre site Web au www.giro.ca.